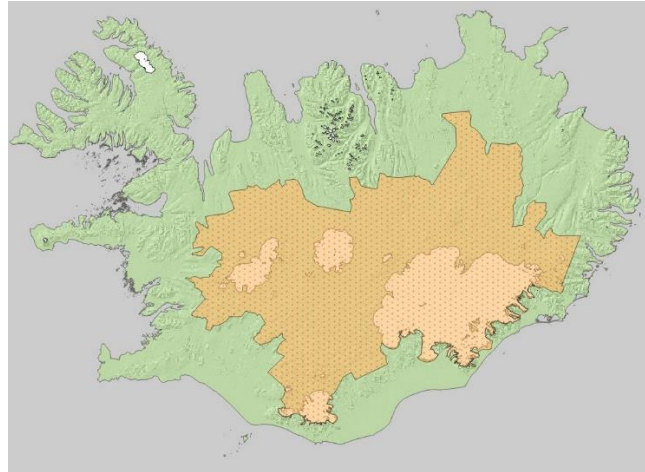


Afmörkun miðhálandisins – Lýsigögn



Titill: Afmörkun miðhálandisins – landsskipulagsstefna 2015-2026

Útgáfudagur: 16.03.2016

Útdráttur: Afmörkun miðhálandisins, fláki og lína, eins og hún er skilgreind í landsskipulagsstefnu 2015-2026.

Staða: Lokið

Tegund gagna: Vektor

Hnitakerfi: ISN93

Mælikvarði: 1:50.000

Tungumál: Íslenska

Stafagerð: UTF8

Flokkar: Boundaries, Planning cadastre

Tengiliður: Skipulagsstofnun, skipulag@skipulag.is

Viðhald og uppfærsla: Eftir þörfum

Um gögnin

Afmörkun sem vísar til stefnu um skipulagsmál á miðhálandinu sem sett er fram í landsskipulagsstefnu 2015-2026. Landsskipulagsstefnan er unnin á grunni skipulagslaga nr. 123/2010 og reglugerðar um landsskipulagsstefnu.

Í landsskipulagsstefnu er stefna um skipulagsmál á miðhálandinu miðuð við afmörkun miðhálandisins eins og hún er skilgreind í Svæðisskipulagi miðhálandis Íslands 2015. Hún miðast í grunninn við línu dregna á milli heimalanda og afrétta en sem var aðlöguð staðbundið í samráði við viðkomandi sveitarstjórnir og aðra hagsmunaaðila við vinnslu svæðisskipulagsins. Markalína miðhálandisins skal auðkennd á aðalskipulagsuppráttum þeirra sveitarfélaga sem ná inn á miðhálandið.

Samkvæmt landsskipulagsstefnu 2015-2026 skal Skipulagsstofnun varðveita hnitsetta afmörkun miðhálandisins og veita aðgang að nýjustu útgáfu hennar. Sveitarstjórnir geta lagt til breytingar á markalínu miðhálandisins við endurskoðun aðalskipulags, enda feli breytingin í sér að endurskoðuð markalína afmarki betur náttúrufarslega heild hálandisins.

Landupplýsingagögn fyrir mörk miðhálandisins urðu fyrst til þegar Svæðisskipulag miðhálandis Íslands 2015 var í vinnslu og voru þau unnin á kortagrunn Landmælinga Íslands á þeim tíma. Skipulagsstofnun hefur yfirfarið gögnin og skráð eigindir fyrir þau.

Listi yfir sveitarfélög á miðhálandinu:

Borgarbyggð
Húnaþing vestra
Húnavatnshreppur
Sveitarfélagið Skagafjörður
Akrahreppur
Eyjafjarðarsveit
Þingeyjarsveit
Skútustaðahreppur
Fljótsdalshérað
Fljótsdalshreppur
Djúpavogshreppur
Sveitarfélagið Hornafjörður
Skaftárhreppur
Mýrdalshreppur
Rangárþing eystra
Rangárþing ytra
Ásahreppur
Skeiða- og Gnúpverjahreppur
Hrunamannahreppur
Bláskógabyggð
Grímsnes- og Grafningshreppur

Skilmálar

Um þessi gögn gilda almennir skilmálar um notkun landupplýsinga og opinber gögn, sbr. 31. gr. upplýsingalaga nr. 140/2012.

Eigindalýsing:

Eigind:	Skilgreining:
afmorkun	Landfræðileg afmörkun skipulags, þ.e. það svæði sem skipulagsáætlunin eða skipulagsbreytingin tekur til.
annadHeiti	Annað eða óformlegt heiti skipulagsáætlunarinnar.
audkenni	Einkvæmt auðkenni hverrar fitju.
dagsHeimil	Segir til um dagsetningu á því hvenær heimild varð til t.d. hvenær loftmynd var tekin, útgáfudagsetning korts, hvenær landgreining fór fram o.s.frv. Hún segir ekki til um hvenær upplýsingar voru færðar inn í gagnasafnið.
dagsInnset	Segir til um hvenær fitjan var færð inn í gagnasafnið.
dagsLeidre	Segir til um hvenær gögn voru síðast leiðrétt eða þeim breytt.
fyrirmaeli	Tilvísanir í lög eða stjórnvaldsfyrirmæli sem skipulagið er unnið eftir, svo sem gildandi skipulagslög og lög um umhverfismat áætlana.
gagnaeigan	Stofnun/fyrirtæki sem á gögnin og sér um viðhald á þeim.
gildirFra	Dagsetning birtingar auglýsingar í B-deild stjórnartíðinda.
gildirTil	Síðasti dagur sem skipulagsáætlunin hefur lögformlegt gildi. Svo sem þegar um er að ræða þróunarsvæði í deiliskipulagi.
heimild	Heimildaskráning, t.d. númer loftmynda, númer kortblaða, örnefnaskrá, skýrslur GPS mælinga o.fl.
heiti	Opinbert heiti skipulagsáætlunar, þ.e. nafn sveitarfélagsins/nafn skipulagssvæðis og til hvaða skipulagstímabils áætlunin tekur.
kortagr	Tilgreinir kortagrunninn sem fitjan byggir á, skrá skal uppruna landupplýsingagrunns svo sem framleiðanda hans og útgáfunúmer og einnig hnitakerfi, viðmið og vörpun sem landupplýsingagrunnurinn byggir á.
malsmed	Tilgreinir þá málsmæðferð sem skipulagsáætlun fær skv. skipulagslögum.
maelkvTulk	Mælikvarði sem nota skal til að túlka skipulagsáætlun
nakvaemnix	Segir til um nákvæmni staðsetningar fitjunnar í fleti. Tilgreind í metrum (norðurás, austurás)
nrSveitarf	Opinbert númer sveitarfélags.
skipnr	Einkvæmt númer sem vísar í skipulagsáætlunina og úthlutað er af Skipulagsstofnun þegar skipulagsáætlun hefur tekið gildi (við birtingu í B-deild stjórnartíðinda).
skipstig	Skipulagsstig eins og það er skilgreint í skipulagslögum.
stMalsmed	Tilgreinir það málsmæðferðarstig sem skipulagsáætlun er á.
sveitarfel	Opinbert heiti sveitarfélags.
vinnslufer	Vinnsluferli fitju lýsir því vinnsluferli sem notað var við að koma fitjunni inn í tiltekið gagnasafn.